

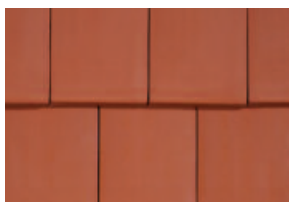
Datura

Tuiles à emboîtement
à pureau plat et variable.
Pose à joints croisés.

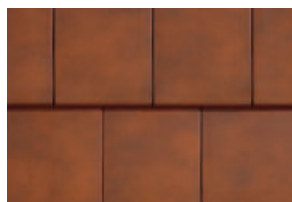
La mise en œuvre doit être conforme
aux prescriptions du DTU 40.211



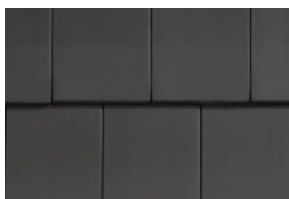
Rouge naturel



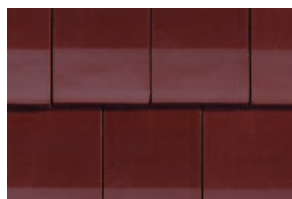
Rustique engobé



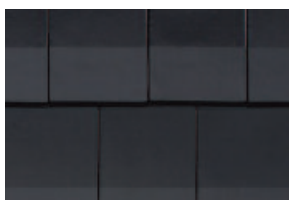
Ardoisé



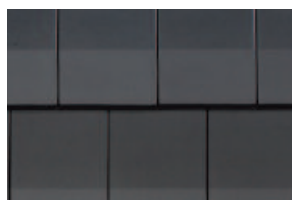
Lie-de-vin émaillé mat



Gris noir émaillé mat



Noir émaillé mat



Lattage maxi	307 mm
Lattage mini	270 mm
Largeur utile moyenne	211 mm
Longueur totale moyenne	404 mm
Largeur totale moyenne	251 mm
Quantité au m ² (lattage maxi)	15,5
Tolérance dimensionnelle de la norme NF EN 1304	± 2%
Poids de la tuile	± 2,8 kg
Quantité par palette	288
Poids brut par palette	± 830 kg

▲ Les marques de qualité KOMO et BENOR certifient l'aspect, les caractéristiques géométriques, la résistance à la rupture par flexion, l'imperméabilité (classe 1 selon EN 539-1) et la résistance au gel (méthode A selon EN 539-2). Ces caractéristiques sont fixées par la norme NBN 1304.

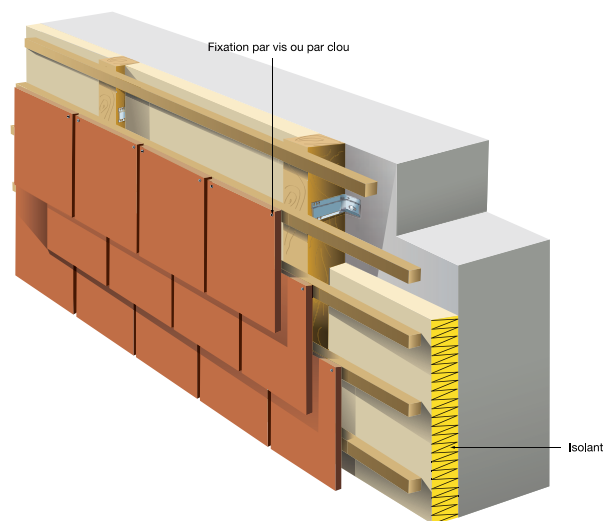
▲ Produits siliconés (sauf émaillés).

▲ Des contrôles sont effectués à tous les stades de la fabrication par notre laboratoire et périodiquement par un laboratoire officiel extérieur comme le prévoient les marques KOMO et BENOR.

▲ Le caractère naturel des produits en terre cuite induit obligatoirement la possibilité de teintes nuancées, il est donc recommandé de mélanger plusieurs palettes au moment de la pose.

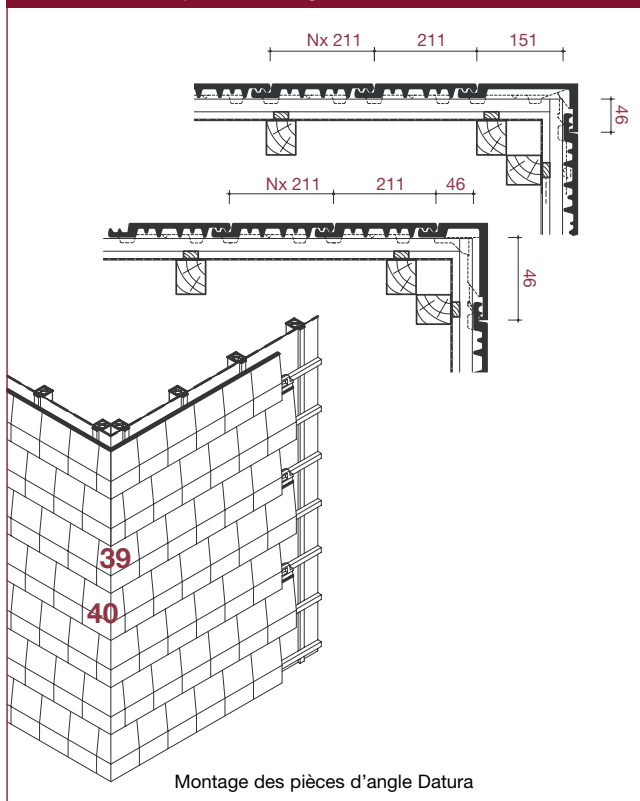
Fixation

Recouvrement vertical : minimum 3 cm = pureau 145 mm
Recouvrement latéral : minimum 3 cm



Datura Coloris et formats

Raccords avec pièces d'angle



Raccords avec membron

