

# La Filière

Terre cuite

Une entreprise du Groupe **WIENERBERGER**

➤ **INTERVIEW** Pierre Possémé

Président de l'U.N.M. (Union Nationale de la Maçonnerie) et entrepreneur qui a mené à bien le gros œuvre du chantier

➤ **INTERVIEW** Robert Wagner

Responsable du chantier

➤ **INTERVIEW** Yves Forgiarini

Cabinet Concept et Réalisation (Economie de la construction)

➤ **INTERVIEW** J.W. Hauff

Président du directoire des Tuileries STURM

1999, l'année  
*du Monomur*

La Classification  
par le Feu

## Le Monomur "dur à cuire"

Le 23 septembre 1998, une cloison montée suivant le système Biomur (brique de 36,5), comportant un enduit ciment de 15 mm sur la face exposée, a subi avec succès le classement au feu officiel à la station d'essais du Centre Technique Industriel de la Construction Métallique (C.T.I.C.M.).



Des performances optimales: les classements de résistance au feu pare-flamme et coupe-feu de degré: 6 heures.

En effet, conformément à la courbe d'élévation de température à l'intérieur du four à 1 200° C, nous avons constaté une température de la brique sur la face non exposée inférieure ou égale à 65 °C, après tout ce temps d'exposition, la brique était demeurée tiède au toucher !



# Une usine sort de terre

**Une première dans la construction industrielle: 7 500 m<sup>2</sup> de briques en terre cuite, 21 mètres de hauteur, dont à la base 7,40 mètres de briques.**

## INTERVIEW Robert Wagner

responsable du chantier.

**Robert Wagner, qu'est-ce qui vous a porté à recommander la terre cuite pour cette construction industrielle?**

*Alsacien, je connaissais bien ce matériau. La solution terre cuite, Monomur de 37, me semblait la plus adéquate pour satisfaire à la fois le client et l'entreprise.*

*Il a fallu convaincre, car contrairement à l'Alsace les performances de ce matériau dans la construction industrielle n'étaient pas connues dans la région. Mais j'estimais que c'était une réponse efficace aux différentes contraintes auxquelles nous étions confrontés.*

**Quelles étaient ces contraintes?**

*Il fallait d'abord prendre en compte la très forte hygrométrie de ce genre d'établissement. Le client demandait par ailleurs d'excellentes qualités d'isolation thermique (nous sommes dans une région aux températures extrêmes).*

*Des coupe-feu étaient nécessaires car il s'agit d'une papeterie où la sécurité anti-incendie est une préoccupation majeure.*

*Les délais étaient stricts et exigeaient une grande rapidité d'exécution.*

*Quant à l'entreprise de construction, elle visait, et c'est normal,*

*un minimum de rentabilité. Il nous fallait donc trouver une solution incluant à la fois la rapidité d'exécution et d'excellentes performances techniques.*

**Quels ont été vos arguments?**

*Les performances et la polyvalence du matériau "terre cuite".*

*La brique Biomur permettait, en réalisant les murs en un seul tenant, de répondre aux besoins d'isolation sans être obligé de faire un sandwich de plusieurs matériaux, deux épaisseurs de parpaings séparées par du polystyrène par exemple. Par ailleurs, grâce à la solidité et à la résistance de la brique, l'ossature en béton devenait superflue.*

*D'autre part, la brique, contrairement aux matériaux classiques qui représentent souvent des barrières infranchissables pour l'humidité, est un matériau qui permet d'évacuer efficacement celle-ci vers l'extérieur. Cette maîtrise essentielle de l'hygrométrie et de la ventilation a donné un avantage décisif à la terre cuite.*

*Tous ces arguments ont fait mouche auprès du client et de l'entreprise. Les autres entreprises du chantier ont suivi.*



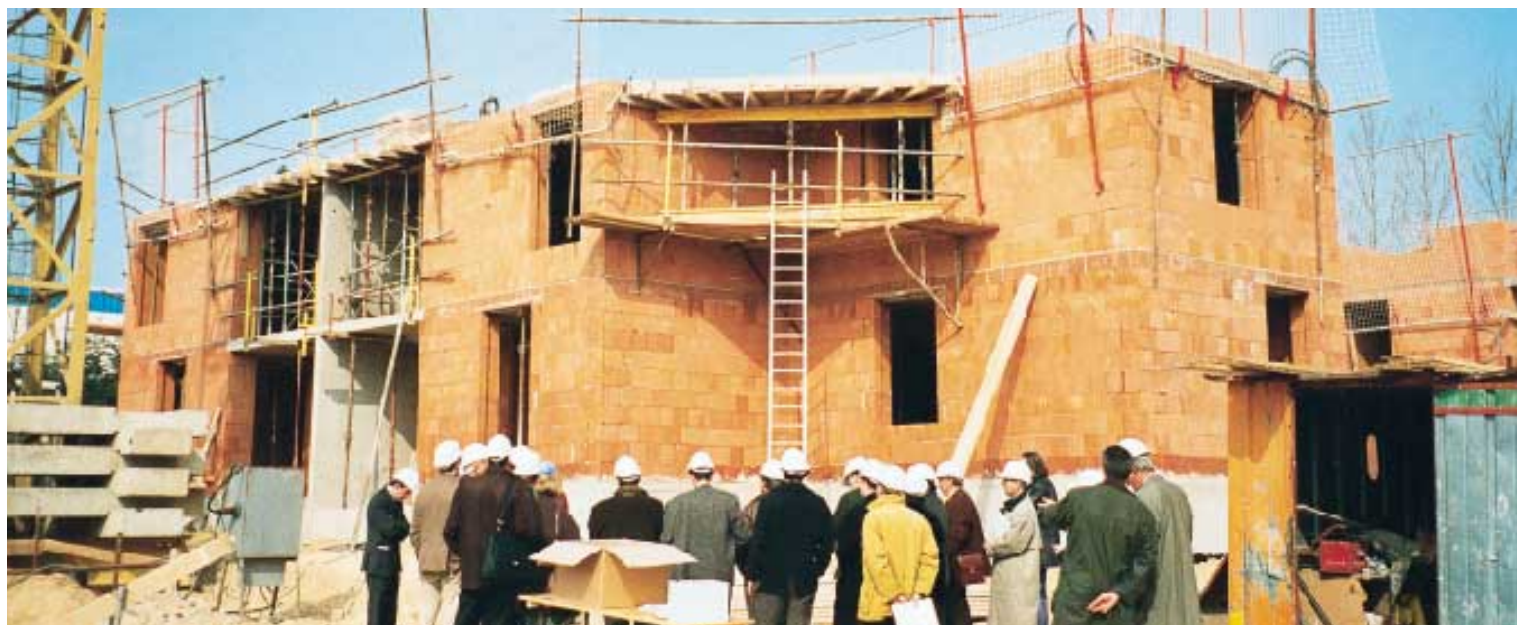
Architecte John Cole du cabinet Jaako Pöyry

3 entreprises ont réalisé  
le gros œuvre :

- ZIMMER-FOUGEROLLE-BDW
- PERTUY-QUILLE
- MULLER

# 32 logements HLM vus par Biomur

*L'ensemble HLM de Reims a été le premier gros chantier en mur collé de France.*



Architecte Gérard Batalla du bureau Batalla-Philizot

## INTERVIEW Pierre Possémé

président de l'UNM. (Union Nationale de la Maçonnerie) et dirigeant de BATIMENT ET ASSOCIÉS, l'entreprise qui a mené à bien le gros œuvre du chantier.

**Monsieur Pierre Possémé, comment vos salariés ont-ils accueilli la pose de la brique de terre cuite en mur collé ?**

*C'était la première fois que nos maçons utilisaient la technique du mur collé.*

*Ils ont aimé ce nouveau procédé. Ils l'ont trouvé pratique, rapide et agréable. Et par-dessus tout, travailler la terre cuite en mur collé leur a procuré un sentiment de valorisation. La terre cuite, c'est quand même plus prestigieuse que le béton et le parpaing.*

**Qu'en pensent les locataires eux-mêmes ?**

*Ils sont réellement satisfaits du confort. Ils profitent d'une saine chaleur en hiver et d'une agréable fraîcheur en été.*

*Le chauffage est aussi plus économique. Le maître d'ouvrage m'a dit lui-même: dans notre parc HLM, ce sont ces 32 logements qui consomment le moins de chauffage.*

**En tant que président de l'UNM, comment voyez-vous le développement du mur collé en France ?**

*En France, il existe un problème de mesure du coût. On raisonne trop souvent "coût du mur au m<sup>2</sup>". Il faudrait un travail pédagogique pour raisonner en terme de rentabilité globale.*

*Actuellement, la clientèle est plutôt aisée. Mais je suis persuadé que si l'on s'habitue à prendre en compte tous les éléments de rentabilité à terme, le recours à la terre cuite se généraliserait.*

**Quels sont les autres projets ?**

*Avec le même matériau, nous avons déjà réalisé une salle polyvalente à Mareuil le Port et bientôt démarrera un foyer de vie pour personnes âgées.*



## La fibre sociale de la brique rectifiée

**Sturm se distingue aussi dans le secteur de la construction sociale. Pour la saison 98/99, il est le seul briqueur à avoir été sélectionné par les HLM.**

**Briques sélectionnées:**  
(Dimensions en cm épaisseur x longueur x hauteur)

37,0 x 25,0 x 24,9

30,0 x 25,0 x 24,9

20,0 x 50,0 x 24,9

17,5 x 50,0 x 24,9

15,0 x 50,0 x 24,9

11,5 x 50,0 x 24,9

# Monomur joue le collectif

*Le collectif de Souffelweyersheim est un ensemble de 4 logements haut de gamme.*

## Études et réalisation

L'utilisation de la terre cuite a été prescrite par Yves Forgiarini, du cabinet Concept et Réalisation (Economie de la construction). Le gros œuvre a été réalisé en Monomur par l'entreprise Ketterer et Sultzer qui recourait pour la première fois à la technique du mur collé

## INTERVIEW Yves Forgiarini

Cabinet Concept et Réalisation (Economie de la construction)

**Yves Forgiarini, c'est vous qui avez prescrit le choix des matériaux. Expliquez-nous vos motivations?**

*Il fallait des logements spacieux et confortables en évitant au maximum les matières artificielles et inertes telles que le polystyrène ou le béton. Ce qui représentait un certain investissement, mais compte tenu de la qualité des prestations, cela en valait réellement la peine, particulièrement à terme.*

**Quelle a été votre première préoccupation dans le choix de la terre cuite?**

*Une de nos préoccupations principales par rapport à ce projet a été de bâtir avec des matériaux sains, écologiques, respectant l'environnement. Dans la mesure du possible, nous voulions opter pour des matériaux bénéficiant du label Haute Qualité Environnementale. Ce qui est le cas notamment de la brique en terre cuite BIOMUR.*

**Qui a réalisé l'ensemble?**

*Le gros œuvre a été réalisé par l'entreprise KETTERER et SULTZER dont c'était la première utilisation de la technique du mur collé.*

**Ce changement de technique de pose a-t-il posé des problèmes d'adaptation?**

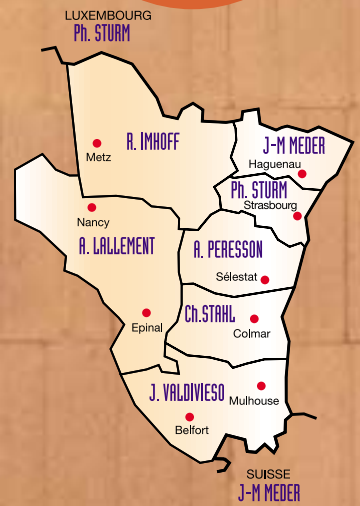
*Quelques heures ont suffi aux maçons pour maîtriser parfaitement la technique du mur collé. Ils en ont apprécié les avantages. Un exemple: une fois l'assise réalisée, plus besoin de niveau, alors qu'il demeure nécessaire à chaque rangée pour les matériaux traditionnels.*

**Quel est votre prochain projet?**

*Dans le même esprit, nous sommes en train de réaliser un collectif associatif pour handicapés.*

le gros œuvre a été  
réalisé par l'entreprise  
KETTERER et SULTZER

Contacts  
commerciaux  
région est



## Commerciaux

Roger Imhoff  
06 07 76 14 07

Alain Lallement  
06 07 76 19 01

Jean-Marie Meder  
06 07 76 18 66

Guiseppe Peresson  
06 07 76 19 82

Christian Stahl  
06 07 76 22 61

Philippe Sturm  
06 07 76 20 75

Jean Valdivieso  
06 07 76 22 28

## Siege Social

Wolfisheim

50, rue des Vignes 67087 Strasbourg Cedex 2  
tel. 03 88 10 35 80 • fax 03 88 10 35 81

## Usines

Achenheim

5, rue du canal 67204 Achenheim  
tel. 03 88 87 85 00 • fax 03 88 96 58 19

Betschdorf

75, rue du Dr Deutsch 67660 Betschdorf  
tel. 03 88 54 42 51 • fax 03 88 54 40 61

Bouxwiller

13, rue de Kirrwiller 67330 Bouxwiller  
tel. 03 88 70 71 28 • fax 03 88 71 32 38

Rouffach

1, rue des Tuileries 68250 Rouffach  
tel. 03 89 49 62 13 • fax 03 89 49 64 96

## Dépôt

Wittenheim

rue des Mines Anna 68270 Wittenheim  
tel. 03 89 52 77 88 • fax 03 89 53 89 61



# 1999

## L'année Monomur

**Aujourd'hui, la terre cuite avance sur tous les fronts de la construction.**

**Appuyé sur Wienerberger, groupe international de premier plan, leader européen des matériaux "terre cuite", Sturm est à l'avant-garde de cette progression.**

**L**es projets innovants recourant au Monomur se multiplient:

Ici, il apporte un ensemble de solutions inédites aux contraintes spécifiques d'une papeterie industrielle. Là, il représente le matériau de base d'un collectif haut de gamme privilégiant les matériaux écologiques. Ailleurs, il inaugure une nouvelle ère dans la construction HLM.

C'est une nouvelle culture de la construction qui s'annonce, qui intègre aussi bien la rentabilité économique que le besoin croissant de vivre dans un habitat sain et confortable.

Une nouvelle façon de cons-

truire pour laquelle le Monomur de Sturm dispose des meilleurs atouts:

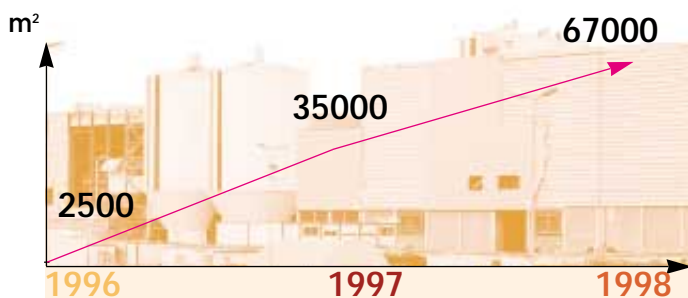
Des produits aux qualités exceptionnelles. Une technique de montage de murs révolutionnaire, le mur collé. Une stratégie commerciale ambitieuse. Bénéficiant du label H.Q.E. (Haute Qualité Environnementale), les briques Sturm répondent par ailleurs aux préoccupations liées à l'environnement.

Des atouts qui permettent au Monomur de Sturm de répondre avec efficacité et souplesse aux challenges les plus audacieux.

Il est étonnant de penser qu'un



des plus anciens matériaux de construction est devenu, par l'alliance de ses qualités traditionnelles avec la haute technologie, le matériau le plus adapté aux exigences de la construction moderne. Celui dont l'avenir semble désormais le plus prometteur.



### La terre cuite se fait label

La qualité a enfin son label. Instauré par la Fédération, c'est une forme de promotion et de reconnaissance pour les efforts et les performances des fabricants de briques.



**Penchez-vous d'abord sur son K!**

Le K est le coefficient d'isolation thermique.

**0,35 W/m2.K.**

Tous les briquetiers se sont battus dans l'espoir d'atteindre un tel coefficient. Biomur est la première brique de 37 cm avec un tel coefficient jamais enregistré par un laboratoire officiel (CSTB). Notre K est donc unique au monde.

Avis technique n° 16/97-332



### Un Monomur certifié

Une reconnaissance supplémentaire pour la technologie de pointe de Sturm:

cette brique est certifiée par le C.S.T.B. (CSTBat n° 150-59-332) pour ses qualités thermiques, la brique de 37 Biomur répond aux exigences du chauffage électrique

# Le Groupe WIENERBERGER

*Groupe autrichien créé à Vienne en 1819, Wienerberger est devenu en quelques années le leader européen de la brique en terre cuite.*



## INTERVIEW J.W. Hauff

Président du Directoire des Tuileries STURM.

**Wienerberger a été fondé dès 1819, mais on a le sentiment que les changements les plus importants de son histoire sont récents. Il est vrai que le groupe est devenu ces dernières années le leader européen de la brique en terre cuite. Quelques chiffres pour illustrer ce développement réussi :**

*Le nombre d'usines est passé de 12 à 160, réparties dans 21 pays européens. Le chiffre d'affaires a été multiplié par 7 et le cours de l'action par 25. Que dire de plus ?*

**La présence du groupe dans une si grande variété de pays, est-ce facile à gérer ?**

*On peut être rigoureux et faire preuve de souplesse et d'ouverture d'esprit. Wienerberger est un groupe multiculturel qui laisse une large autonomie de manœuvre aux différentes unités, dont chaque responsable garde l'initiative et la liberté d'un entrepreneur. Nous devons respecter cette variété qui fait partie de la richesse humaine de notre groupe.*

**Quelle est la place de Sturm dans le groupe ?**

*Betschdorf est aujourd'hui le premier site de production de briques en terre cuite en Europe. Les 4 unités de production, Achenheim, Rouffach, Betschdorf, Bouxwiller, emploient plus de 300 salariés et exportent 60 % de leur production. Sturm représente désormais un des piliers du groupe Wienerberger.*

**Les croissances spectaculaires aboutissent quelquefois à engendrer "des colosses aux pieds d'argile". Ce qui ne semble pas être le cas de Wienerberger. Quelle est la formule ?**

*La stratégie de développement a été menée de manière rationnelle et contrôlée, en se fondant sur un autofinancement.*

*En fait de pieds d'argile, je parlerais plutôt de pieds en terre cuite. Et compte tenu de la résistance et de la solidité exceptionnelles d'un tel matériau, on peut se sentir rassuré pour l'avenir de Wienerberger.*

## Quand promotion rime avec présentation

L'icône Monomur, un présentoir qui fait vendre. En lien avec l'ensemble de la stratégie commerciale, des arguments mis en relief pour mieux convaincre.

Et pour donner une assise à l'information, il arbore une véritable brique en grandeur et poids réels.



## Le mur collé de 20 Une nouvelle formule

La brique de 20 est enfin adaptée au mur collé. Rectifiée, elle peut désormais bénéficier de toutes les performances liées à cette technique : rapidité, confort de pose, économie de mortier.

